

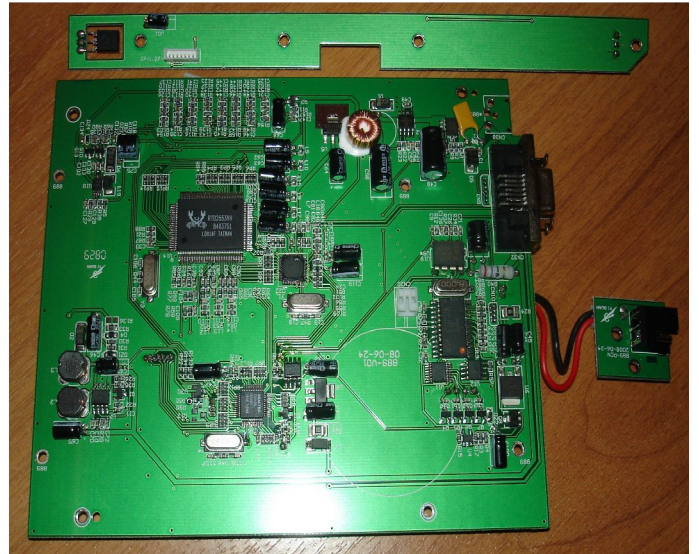
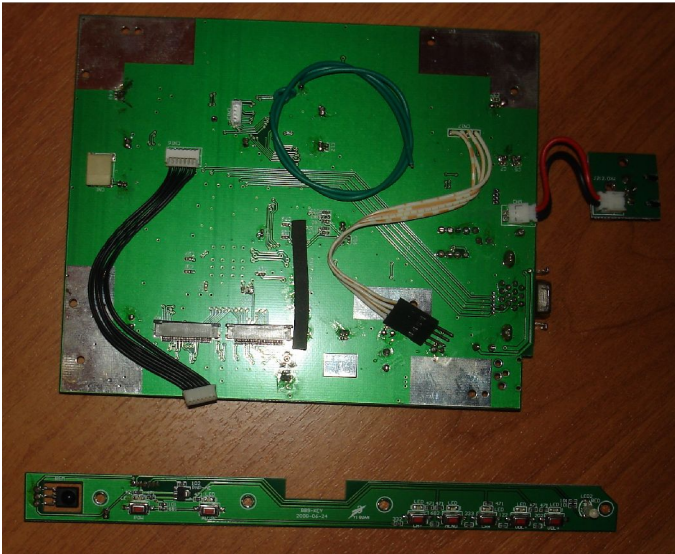
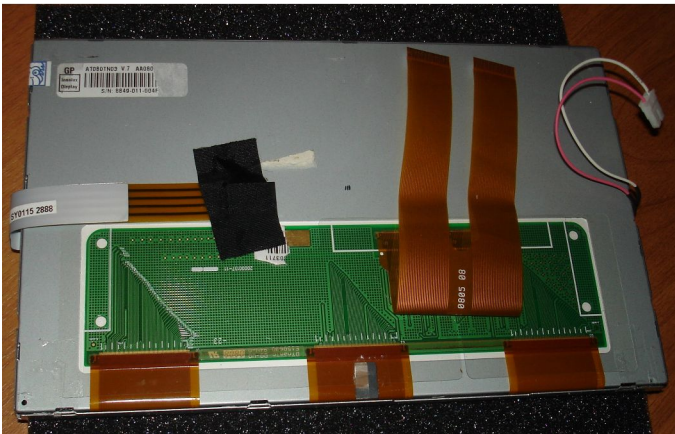
Автомобильный VGA монитор LILLIPUT 889GL-NP/C/T с сенсорным экраном



889GL-NP/C/T - автомобильный VGA монитор с сенсорным дисплеем - от известнейшего производителя мониторов LILLIPUT. Благодаря широкоэкранному дисплею монитор подходит для инсталляции в стандартное 2-DIN гнездо автомобиля. В обновленной версии этого монитора добавлена функция автоматического переключения на камеру заднего вида.

Спецификация:

Матрица:	Innolux AT080TN03
Диагональ:	8 дюймов (16:9)
Физическое разрешение:	800x480
Поддерживаемое разрешение:	1024x768
Угол обзора:	45/60(U/D),65/65(L/R)
Яркость:	400
Контрастность:	200:1
Подсветка:	Светодиодная
Поддерживаемые AV системы:	NTSC/PAL (автопереключение)
VGA вход:	Стандартный VGA вход (15pin D-SUB)
Аудио/видео входы:	Два видео RCA, один аудио RCA
Резистивный сенсорный экран:	USB OC: Windows XP, CE/UNIX, ME и 2000
Габаритные размеры корпуса:	208x145x31
Габаритные размеры матрицы - внешние:	194x107
- видимая область:	180x103
Цвет:	черный
Рабочая температура:	от -20 до 60 оС
Рабочее напряжение:	11.5V to 13V DC (900mA)
Потребляемая мощность:	<10W



Сервисное меню: 588998
Тест «Перебор цветов»: 588999

Распиновка разъема:

1	Blue
2	Green
3	Red
4	AV2
5	AV1
6	USB Data -
7	Sound IN
8	H-sync
9	V-sync
10,11	GND
12,13	+12v
14	USB Data +

Ссылки:

<http://carmonitor.ru/ru/vgalilliput889glnpct-p-8.html>
<http://www.pccar.ru/showthread.php?t=6408>